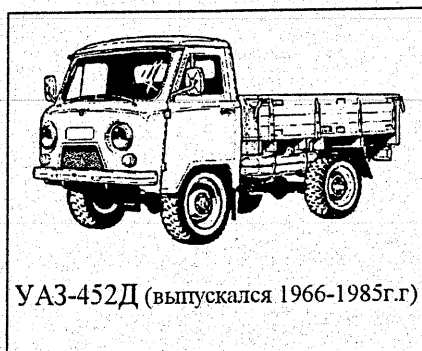


Модели УАЗ-452, УАЗ-452А, УАЗ-452В, УАЗ-452Д, УАЗ-3741-01, УАЗ-3962-01, УАЗ-2206-01, УАЗ-3303-01, УАЗ-3741, УАЗ-3962, УАЗ-3303, УАЗ-3909, УАЗ-33036 УАЗ-39094, УАЗ-39095 и их модификации

Внешний вид автомобиля

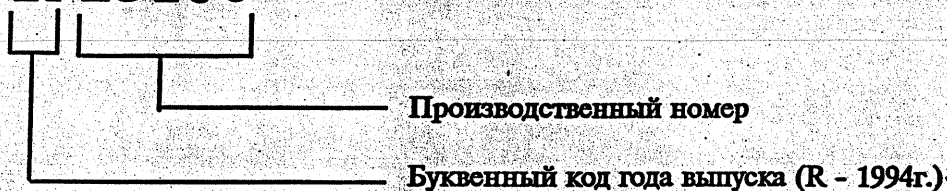


*Взято отсюда*

Структура и содержание маркировки кузова (кабины)

**23041** - До 06.12.94г. состоял из 5 цифр. В течении года номер кузова (кабины) повторялся

**R 23106** - С 06.12.94 до 01.07.95г. состоял из 6 знаков

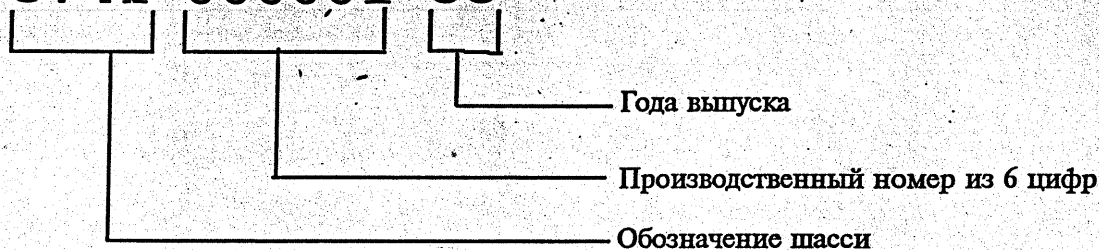


**S 0003124** - С 01.07.95г. состоит из 8 знаков

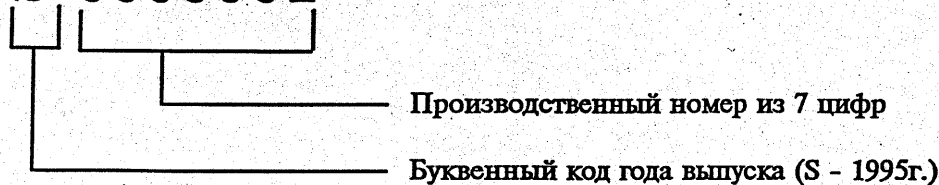


Структура и содержание маркировки шасси

**3741\*000001\*88** - до 03.07.89г.

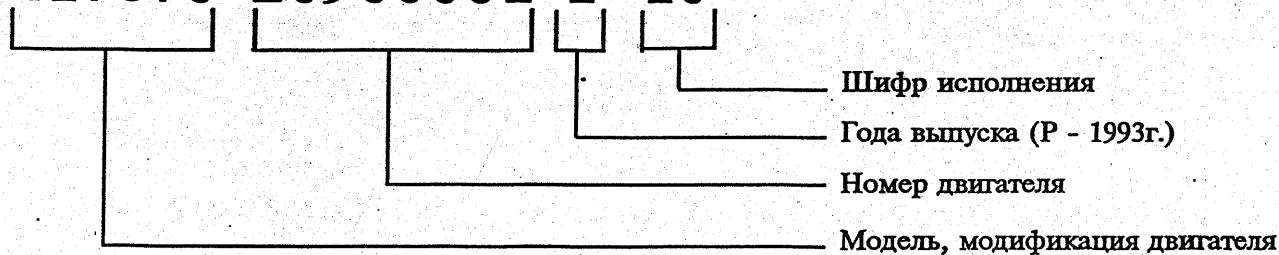


**S 0000001** - С 03.07.89г.



Структура и содержание маркировки двигателя

**417870\*20900001\*P\*10**



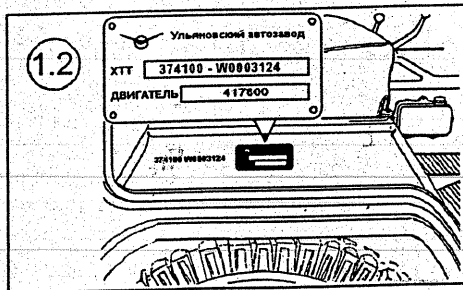
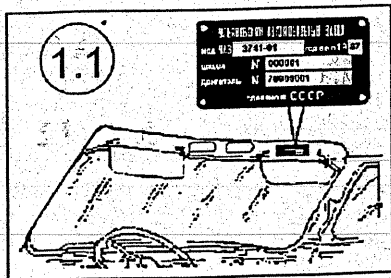
Табличка заводских данных

См. лист №2

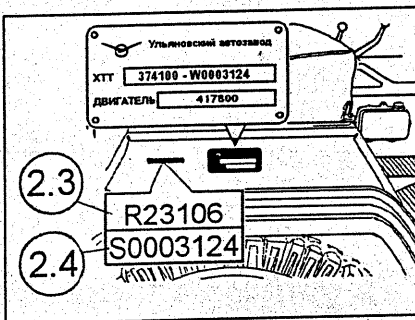
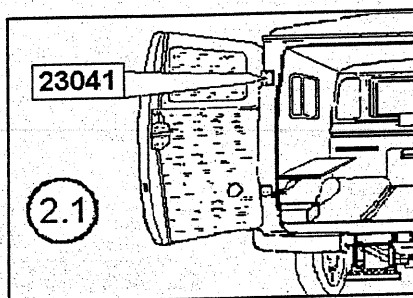
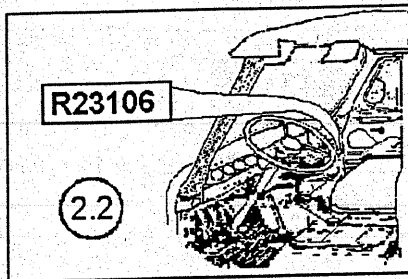
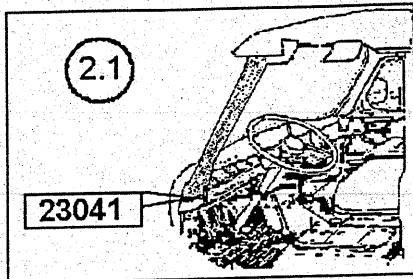
Структура и содержание идентификационного номера транспортного средства

См. лист №2

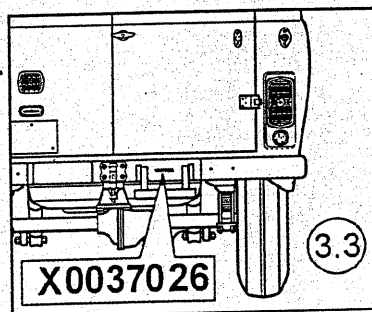
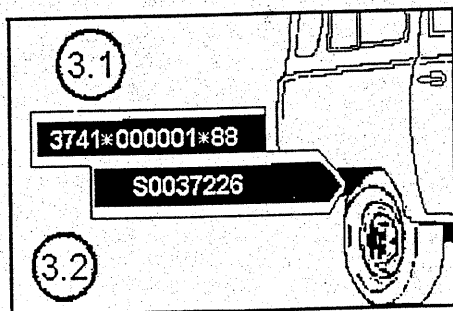
## Схемы мест маркировки автомобиля



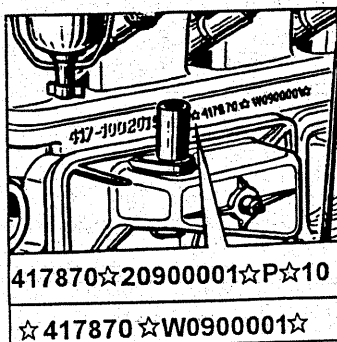
Табличка заводских данных:  
 1.1. До 05.09.88г. располагалась над ветровым стеклом справа.  
 1.2. С 05.09.88г. устанавливается на коже правого переднего колеса.



Номер кузова (кабины):  
 2.1. До 06.12.94г. выбивался на кузове – на верхней петле левой створки задка, в кабине (УАЗ-452Д, 3303-01, 3303) – на верхней петле двери водителя и состоял из 5-ти цифр.  
 2.2. С 06.12.94г. до 19.01.95г. выбивался на передней стойке передней правой двери кузова.  
 2.3. С 19.01.95г. до 01.07.95г. выбивался на коже правого переднего колеса и состоял из 6-ти знаков.  
 2.4. С 01.07.95г. выбивается на коже правого переднего колеса и состоит из 8-ми знаков.



Номер шасси:  
 3.1. До 03.07.89г. наносился краской на наружной стороне правого лонжерона рамы в задней части.  
 3.2. С 03.07.89г. изменилась структура номера шасси. Наносилась краской на наружной стороне правого лонжерона рамы в задней части до 01.01.99г.  
 3.3. С 01.01.99г. выбивается методом выдавливания на задней поперечине №6 рамы, справа от оси автомобиля.

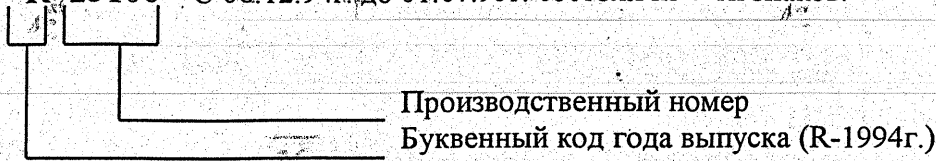


Номер двигателя:  
 4.1. До 13.07.98г. выбивался на блоке цилиндров с левой стороны.  
 4.2. С 13.07.98г. изменилась структура номера двигателя. Выбивается на блоке цилиндров с левой стороны.

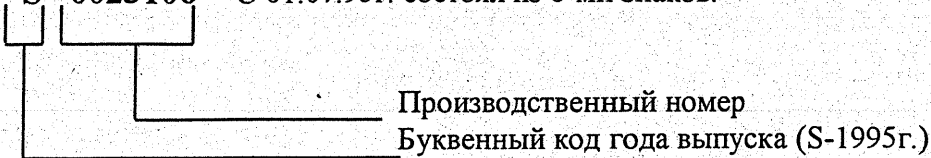
## Структура и содержание маркировки кузова

**23041** – До 06.12.94г. состоял из 5-х цифр. Повторялся ежегодно.

**R 23106** – С 06.12.94г. до 01.07.95г. состоял из 6-ти знаков.

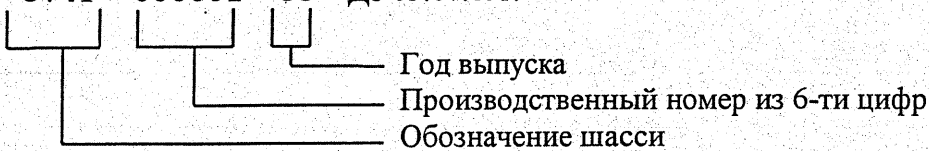


**S 0023106** – С 01.07.95г. состоял из 8-ми знаков.

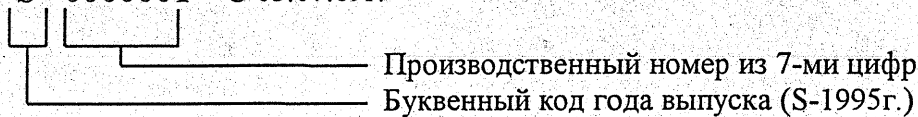


## Структура и содержание маркировки шасси

**3741 \* 000001 \* 88** – До 03.07.89г.

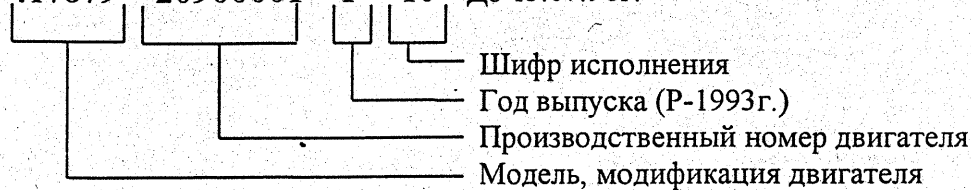


**S 0000001** – С 03.07.89г.

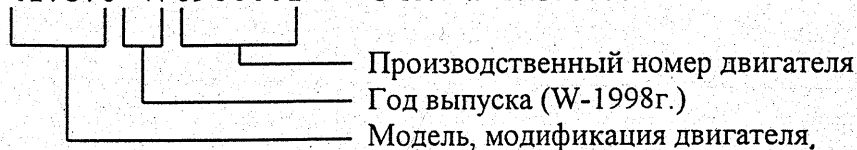


## Структура и содержание маркировки двигателя

**417879 \* 20900001 \* P \* 10** – До 13.07.98г.



**\*417870\*W0900001\*** – С 13.07.98г. Способ нанесения – механический (выдавливанием)



## Табличка заводских данных

См. лист №2

## Структура и содержание идентификационного номера транспортного средства

См. лист №2